



# Frankfurt MuskuloSkelettal 29.-30.11. 2019



Fokus „Knie- und Sprunggelenk“



UNIVERSITÄTSmedizin.

The Westin Grand  
Frankfurt am Main

# Frankfurt MuskuloSkelettal

SERVICEHANDBUCH FÜR AUSSTELLER  
- FACHAUSSTELLUNG -



INTERCONGRESS



# Inhaltsverzeichnis

|  |   |
|--|---|
| WO - WANN - WER.....                         | 1 |
| Ansprechpartner.....                         | 1 |
| Ausstellung.....                             | 2 |
| Vor der Veranstaltung .....                  | 2 |
| Standausstattung A – Z.....                  | 2 |
| Was auch noch organisiert werden muss.....   | 4 |
| Vor Ort – auf der Veranstaltung.....         | 5 |
| Nach der Veranstaltung .....                 | 7 |
| Wegbeschreibung Westin Grand Frankfurt ..... | 8 |

**Bitte leiten Sie alle notwendigen Informationen zur Ausstellung rechtzeitig an Ihr Standpersonal und Logistiker weiter!**



# Frankfurt MuskuloSkelettal 29.-30.11. 2019



Fokus „Knie- und Sprunggelenk“



The Westin Grand  
Frankfurt am Main

## WO - WANN - WER

### Veranstaltungsort

The Westin Grand Frankfurt  
Konrad-Adenauer-Straße 7  
60313 Frankfurt  
[www.westingrandfrankfurt.com](http://www.westingrandfrankfurt.com)

### Aufbau

Donnerstag, 28. November 2019: 20:30 – 23:00 Uhr  
Freitag, 29. November 2019: 07:30 – 08:30 Uhr

### Ausstellungszeiten

Freitag, 29. November 2019: 08:30 – 16:30 Uhr  
Samstag, 30. November 2019: 10:45 – 15:30 Uhr

Die erste Pause findet am **Freitag** von **11:00 – 12:15 Uhr** statt. **Ab 08:30** Uhr können sich die Teilnehmenden registrieren und ab diesem Zeitpunkt auch in der Ausstellung bewegen.

### Abbau

Samstag, 30. November 2019: 16:00 – 20:00 Uhr

Bitte beachten Sie, dass die Auf- und Abbauzeiten FIXE Zeiten sind, Standbauaktivitäten außerhalb dieser Zeiten werden aus Sicherheitsgründen nicht toleriert!

### Kongressabend:

#### Wann?

Freitag, 29.11.2019, ab 19:00 Uhr

#### Wo?

Grand Seven Bar im Westin Grand Frankfurt

#### Preis?

50 EUR pro Person

#### Buchen?

[sabrina.mutter@intercongress.de](mailto:sabrina.mutter@intercongress.de)

## ANSPRECHPARTNER

### Veranstalter, Kongressorganisation, Industrierausstellung

Intercongress GmbH  
Friedrichstraße 6  
65185 Wiesbaden  
[www.intercongress.de](http://www.intercongress.de)



INTERCONGRESS

### Ausstellungsleitung

#### Intercongress GmbH

Alina Schwickert  
fon:+49 611 97716-32  
[alina.schwickert@intercongress.de](mailto:alina.schwickert@intercongress.de)





# Frankfurt MuskuloSkelettal 29.–30.11. 2019



Fokus „Knie- und Sprunggelenk“



The Westin Grand  
Frankfurt am Main

## AUSSTELLUNG

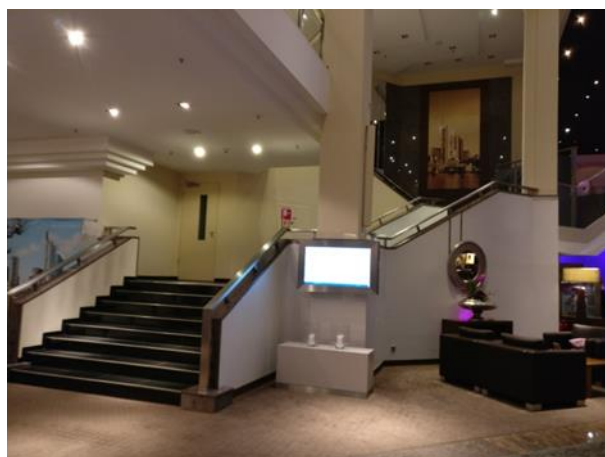
### Ausstellungsbereich: Veranstaltungs-Foyer

Den Ausstellungsplan ist im [Buchungsportal](#) veröffentlicht.



Veranstaltungs-Foyer

**Bodenbelag:** Teppich  
**max. Bauhöhe:** 2,40m



Treppe zum Veranstaltungs-Foyer/  
Zugang zur Veranstaltung

**Die Veranstaltungsebene erreicht man über diese Treppe oder Personenaufzüge**

## VOR DER VERANSTALTUNG

### STANDAUSSTATTUNG A – Z

#### Ausstellerausweise

Die Ausstellerausweise sind mit dem Firmennamen versehen und berechtigen zum Besuch der Ausstellung und des Vortragsprogramms. **Je 3 m<sup>2</sup> Ausstellungsfläche erhalten Sie automatisch 1 Ausstellerausweis kostenlos.** Bitte holen Sie Ihre Ausstellerausweise am Intercongress-Counter vor Ort ab.

#### Bodenbelag

Der Ausstellungsbereich befindet sich im Veranstaltungs-Foyer auf der ersten Ebene. Das Foyer ist komplett mit Teppichboden ausgelegt. Sollten Sie eigenen Teppichboden darüber legen, ist darauf zu achten, dass dieser rückstandslos wieder entfernt werden kann. Eventuelle Schäden werden den Ausstellenden in Rechnung gestellt.

#### Elektroinstallation

Bitte nehmen Sie Bestellungen des Strombedarfs mit Hilfe des [Buchungsportal](#) bis zum **8. November 2019** vor. Nur so kann ein reibungsloser Ablauf vor Ort garantiert werden.

Bitte bringen Sie darüber hinaus **genügend Verlängerungskabel/ Mehrfachstecker** mit.





# Frankfurt MuskuloSkelettal 29.-30.11. 2019



Fokus „Knie- und Sprunggelenk“



The Westin Grand  
Frankfurt am Main

## Gastronomische Betreuung

Speisen und Getränke für die Bewirtung an Ihrem Stand erhalten Sie durch den Servicepartner des Westin Grand Hotel Frankfurt.

Ihr Ansprechpartnerin ist:

Frau Michèle-Jacqueline Wörner  
Convention Sales Manager  
Westin Grand Frankfurt  
Konrad-Adenauer-Strasse 7, 60313 Frankfurt  
T +49 (0)69.2981.739  
F +49 (0)69.2981.813  
E. [michele-jacqueline.woerner@westin.com](mailto:michele-jacqueline.woerner@westin.com)

Bitte beachten Sie, dass die Bewirtung von Speisen und Getränken ausschließlich über diesen konzessionierten Gastronom erfolgen darf.

## Genehmigungen

Der Aussteller ist dafür verantwortlich, dass die für seine und die Tätigkeit seiner Beauftragten auf dem Stand erforderlichen behördlichen Genehmigungen vorhanden sind und die geltenden Vorschriften eingehalten werden.

## Mobiliar

Für die **Bestellung Ihrer Standausstattung** nutzen Sie bitte das [Buchungsportal](#) bis zum **8. November 2019** vor, damit vor Ort ein reibungsloser Ablauf garantiert werden kann.

## Reinigung

Im Auftrag des Veranstalters erfolgt täglich eine Gangreinigung. Eine separate Abfallentsorgung oder individuelle Standreinigung kann in begrenztem Maße (z.B. Staubsaugen, Standboden wischen) bei Bedarf kostenpflichtig direkt über das Veranstaltungshaus gebucht werden ([Michele-Jacqueline.Woerner@westin.com](mailto:Michele-Jacqueline.Woerner@westin.com)).

## Standbau

Alle Stände sind selbsttragend zu erstellen. Säulen, Pfeiler, Wandvorsprünge etc. innerhalb der Ausstellungsstände sind Bestandteil der zugeteilten Flächen. Die Befestigung an Hotelwänden, Säulen und Fußböden ist untersagt. Für die Sicherheit des Standes ist der Aussteller verantwortlich und nachweislich.

Es ist untersagt, über die zugeteilte Standfläche hinaus zu bauen. Auch Beleuchtungskörper und Schilder dürfen nicht über die Standgrenze hinausragen. Das Ankleben von Werbematerialien an den Wänden, Säulen oder sonstigen Gegenständen des Veranstaltungsortes ist nicht gestattet. Für Schäden bei Zuwiderhandlungen haftet der Aussteller.

## Versicherung/Standbaubewachung

Das Veranstaltungs-Foyer des Westin Grand Hotel Frankfurt ist mit Überwachungskameras ausgestattet. Das Foyer kann nicht abgeschlossen werden, jedoch gibt es eine Security am Abend/ in der Nacht, die Rundgänge macht.

Bitte lassen Sie keine wichtigen und wertvollen Objekte am Stand zurück. Eine Haftung für Schäden am Ausstellungsgut, der Standausrüstung oder bei Objektdiebstahl wird von Seiten des Westin Grand Frankfurt und der Intercongress GmbH ausgeschlossen.

Den Ausstellern wird dringend empfohlen, ihr Ausstellungsgut auf eigene Kosten zu versichern.



## WAS AUCH NOCH ORGANISIERT WERDEN MUSS

### Anlieferung

Anlieferungen/ Materialsendungen können aus Platzgründen **frühestens** am **Mittwochabend, 27. November 2019 ab 20:00 Uhr** erfolgen.

Bitte planen Sie Ihre Anlieferungen so, dass ein Mitarbeiter Ihrer Firma am Auftag vor Ort anwesend ist und die Materialien entgegennehmen/ gegenzeichnen kann. Das Westin Grand Frankfurt übernimmt für Anlieferungen keine Haftung: **Jede Anlieferung erfolgt auf eigenes Risiko.**

Für größere Anlieferungen (z.B. Paletten) nutzen Sie bitte die Warenannahme des Hotels. Diese befindet sich direkt links neben der Tiefgarage. Die Fahrer sollen der Ausschilderung zur Tiefgarage folgen.

Bitte bringen Sie Ihre **eigenen Transportgerätschaften** mit, da das Westin Grand Frankfurt keine zur Verfügung stellen kann.

Bitte geben Sie bei allen Anlieferungen/ Sendungen die folgende erweiterte Adresse an:

#### Westin Grand Frankfurt

z. Hd. Frau Michèle-Jacqueline Wörner

MuskuloSkelettal 2019, 29.-30.11.2019

*Aussteller, Stand Nr., Ansprechpartner, Mobil-Nr. Ihres Ansprechpartners vor Ort*

Konrad-Adenauer-Straße 7

60313 Frankfurt/Main

Das Westin Grand Frankfurt Hotel behält sich vor, nicht gekennzeichnete Sendungen oder Sendungen mit fehlenden Angaben zurück zu weisen.

**Bitte denken Sie rechtzeitig daran, die Abholung Ihrer Standmaterialien nach Veranstaltungsende zu organisieren!**

### Anreise/Anfahrt zum Veranstaltungsort

Das Westin Grand Frankfurt ist zentral, in direkter Nähe der Konstabler Wache gelegen. Die Autobahnen A5 und A3 sind in wenigen Minuten zu erreichen. Der Hauptbahnhof ist nur wenige S-Bahn bzw. U-Bahn-Station entfernt und zum Flughafen gelangt man innerhalb von 20–25 Fahrminuten.

Reisen Sie **mit der Bahn** an, können Sie alle S-Bahnen Richtung Frankfurt Süd, Langen, Hanau, Darmstadt oder Offenbach und U4 Richtung Seckbacher Landstraße sowie die Linie U5 zur Haltestelle Konstablerwache nehmen. Von dort sind Sie in ca. 2 Minuten im Westin Grand Hotel.

Landen Sie **am Frankfurter Flughafen**, so nehmen Sie die S8 Richtung Offenbach/Hanau und steigen an der Haltestelle Konstablerwache (Fahrzeit ca. 16 Minuten) aus. Von dort sind Sie in ca. 2 Gehminuten am Westin Grand Hotel.

Weitere Informationen finden Sie [hier](#).

Eine Wegbeschreibung finden Sie im Anhang dieser Broschüre.



# Frankfurt MuskuloSkelettal 29.–30.11. 2019



Fokus „Knie- und Sprunggelenk“



The Westin Grand  
Frankfurt am Main

## Einlagerung

Leergut und kleinere Standmaterialien können während der Veranstaltung **nicht** vom Hotel eingelagert werden. **Es gibt keine extra Lagerfläche.** Falls Sie dennoch etwas einlagern müssen, melden Sie sich bitte vorab bei Intercongress per E-Mail an [alina.schwickert@intercongress.de](mailto:alina.schwickert@intercongress.de).

## Kongressabend

Falls Sie im Vorfeld Karten für den Kongressabend am **Freitag, 29. November 2019** im Restaurant „Grand Seven Bar“ erwerben möchten, sichern Sie sich diese frühzeitig und kontaktieren Sie Frau Mutter ([sabrina.mutter@intercongress.de](mailto:sabrina.mutter@intercongress.de)) von der Intercongress GmbH. Die Plätze im Restaurant sind begrenzt.

## Hotelreservierung

Wir haben im Veranstaltungshotel ein Abrufkontingent für Sie zu folgenden Preisen pro Nacht inkl. Frühstück eingerichtet:

Einzelzimmer am 28.11.2019: 139 EUR

Einzelzimmer am 29.11.2019: 139 EUR

Buchungen sind nach Verfügbarkeit bis zum **06. November 2019** möglich.

## Kontakt

The Westin Grand Frankfurt

fon +49 69 2981 750

[WestinGrandFrankfurt@marriott.com](mailto:WestinGrandFrankfurt@marriott.com)

Stichwort: **Frankfurt MuskuloSkelettal 2019**

Weiterführende Informationen finden Sie hier: <http://frankfurt-muskuloskelettal.de/reise/>.

## VOR ORT – AUF DER VERANSTALTUNG

### Ausstellerausweise

Ihre Ausstellerausweise können Sie am ersten Veranstaltungstag **am Intercongress-Registrierungscouter** im Westin Gran Frankfurt abholen.

Die Ausstellerausweise sind **nicht personalisiert**, d.h. nur dem Firmenamen versehen und berechtigen zum Besuch der Industrieausstellung und der wissenschaftliche Vorträge.

**Je 3m<sup>2</sup> Ausstellungsfläche** erhalten Sie einen **kostenfreien Ausstellerausweis**.

### Ausstellungsfläche

Ihre angemietete Ausstellungsfläche ist zum Aufbaubeginn ausgemessen und mit der Standnummer versehen. Nach Möglichkeit ist das angemietete Mobiliar/ Strom zu Beginn des Ausbaus auf der Fläche bereitgestellt.

Die Ausstellungsfläche ist am Ende der Veranstaltung in dem Zustand zu verlassen, wie sie zu Beginn dem jeweiligen Aussteller übergeben wurde.



# Frankfurt MuskuloSkelettal 29.-30.11. 2019



Fokus „Knie- und Sprunggelenk“



The Westin Grand  
Frankfurt am Main

## Be- und Entladen

Die **Anlieferung kann an den Auftagen** zu den genannten Zeiten stattfinden:

Donnerstag, 28. November 2019: 20:00 – 23:45 Uhr

Freitag, 29. November 2019: 07:30 – 08:30 Uhr

Fahrzeuge dürfen nur während des Be- und Entladens bei Auf- und Abbauten im Eingangsbereich vom Haupteingang des Westin Grand Hotel Frankfurt halten und laden! Bitte hinterlassen Sie während dieser Zeit eine Handynummer hinter der Windschutzscheibe. Nach dem Ent-/Beladen sind die Fahrzeuge **unverzüglich** zu entfernen.

In das Veranstaltungs-Foyer und den Ausstellungsbereich gelangen Sie über einige Treppen, welche sich in direkter Nähe vom Haupteingang des Hotels befinden. Zudem stehen Ihnen vier Aufzüge zur Verfügung. Diese befinden sich links neben der Rezeption.

Für größere Anlieferungen nutzen Sie bitte die Warenannahme des Hotels. Diese befindet sich direkt links neben der Tiefgarage. Die Fahrer sollen der Ausschilderung zur Tiefgarage folgen.

Bei schweren Lasten steht ein **separater Lastenaufzug**, für die Anlieferung bereit. Dieser befindet sich an der Warenannahme des Hotels. Lieferungen über die Warenannahme können während der offiziellen Auf- und Abbauzeiten stattfinden.

**Aufzugtür:** 1,20m | 1,98m x 1,98m x 1,98m | max. Last: 2.000kg

Für weitere Informationen können Sie sich jederzeit bei den Mitarbeitern vom Westin Hotel unter der Nummer: +49 (0)69.2981.739, melden.

Bei Missachtung der oben beschriebenen Lademöglichkeit kann eine reibungslose und zügige Lademöglichkeit für Sie und andere Zulieferer nicht gewährleistet werden. Auch sehen wir uns unter Umständen gezwungen, das Fahrzeug auf Kosten des Halters abschleppen zu lassen.

**Bitte bringen Sie Ihre eigene Transportgerätschaften mit, da das Westin Grand Frankfurt keine zur Verfügung stellen kann.**

## Entsorgung

Die Aussteller werden gebeten, keine Verpackungsmaterialien am Veranstaltungsort zu hinterlassen. Jeder Aussteller ist zur Entsorgung von Abfällen verpflichtet. Das Westin Grand Frankfurt behält sich vor, bei hohem Entsorgungsaufkommen vor Ort zurückgelassenen Müll zu Lasten des Ausstellers nach Volumen zu entsorgen und dem Aussteller in Rechnung zu stellen.

## Lagermöglichkeiten

**Es gibt keine Lagerfläche.** Die Lagerung von Leergut jeglicher Art (z.B. Verpackungen und Packmittel) auf den Ständen oder außerhalb des Standes in den Gebäuden verboten.

Sollten Sie dennoch etwas einlagern wollen, dann melden Sie sich bitte vorab an Frau Schwickert ([alina.schwickert@intercongress.de](mailto:alina.schwickert@intercongress.de)).

## Parken

Das Hotel Frankfurt verfügt über eine Tiefgarage mit 150 Parkplätzen. 30 Minuten parken kosten 2,00 Euro. Die Gebühr ab 7 Stunden liegt bei 29 Euro für 24 Stunden. Die Tiefgarage kann über die Zufahrt „Kleine Friedberger Straße“ erreicht werden.





# Frankfurt MuskuloSkelettal 29.–30.11. 2019



Fokus „Knie- und Sprunggelenk“



The Westin Grand  
Frankfurt am Main

## Verpflegung

Die Pausenverpflegung ist während des Kongresses inklusive. Für zusätzliche Bewirtung am Stand, kontaktieren Sie bitte Frau Michèle-Jacqueline Wörner ([Michele-Jacqueline.Woerner@westin.com](mailto:Michele-Jacqueline.Woerner@westin.com)) vom Westin Grand Frankfurt.

## Werbeläufer

Aktivitäten der Aussteller außerhalb der Standfläche, wie z.B. Besucherbefragungen, Werbeläufer o.ä. sind nicht erwünscht. Werbung außerhalb der Standfläche ist genehmigungspflichtig und muss vorab beim Veranstalter angemeldet werden.

## NACH DER VERANSTALTUNG

### Abholung

Die Abholung von Standmaterialien sollte am **Samstag, 30. November 2019**, bis spätestens **22:00 Uhr** erfolgen.

Kisten und Pakete sind so zu verpacken/ bekleben, dass der Abholer alle Lieferinformationen entnehmen kann.

Bitte beachten Sie, dass Sie selbst dafür verantwortlich sind, die Ladungen vor Abholung transportfähig in die Warenannahme bereitzustellen **bzw. von den Speditionen aus den Räumen holen zu lassen**. Dies wird nicht vom Hotel oder Intercongress übernommen.

Für eventuelle Schäden oder Verluste von eingebrachten Gütern übernehmen das Westin Grand sowie die Intercongress GmbH keinerlei Haftung.

### Teilnehmeradressen

Die Bereitstellung einer Teilnehmerliste oder anderer Teilnehmer(adress)daten ist aus datenschutzrechtlichen Gründen nicht möglich ist.

### Statistische Auswertung

Eine ausführliche statistische Auswertung der Veranstaltung wird Ihnen auf Wunsch wenige Wochen nach der Veranstaltung von der Ausstellungsleitung per E-Mail zur Verfügung gestellt.

**Diese Informationen sind Vertragsbestandteil und gelten mit der Unterzeichnung der verbindlichen Anmeldung als angenommen!**

## Perfekte Lage

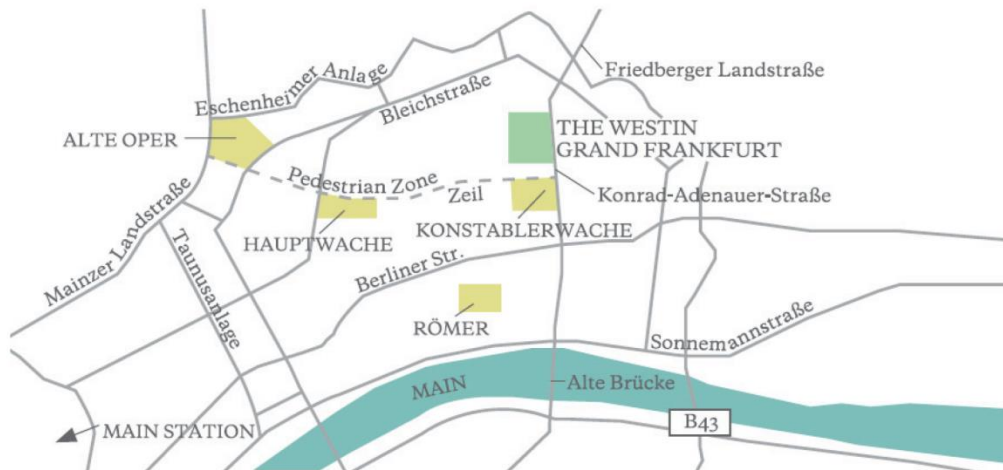
Das Westin Grand Frankfurt liegt im Herzen der pulsierenden Stadt. Nicht nur das Bankenviertel und viele Unternehmenszentralen sind bequem zu Fuß zu erreichen. Auch die berühmte Einkaufsmeile Zeil, die exklusive Goethestraße und das historische Zentrum befinden sich in nächster Nähe.

Mit öffentlichen Verkehrsmitteln erreichen Sie den Hauptbahnhof in fünf und den Flughafen in zwanzig Minuten.

## Perfectly Located

The Westin Grand Frankfurt is located in the heart of the vibrant city. Not only the banking district and many corporate offices are situated within walking distance. But also the famous Zeil shopping mile, the exclusive Goethestrasse and the historic city center.

Using public transport, you can reach the main station in five and the airport within twenty minutes.



### von München oder Basel

Autobahnabfahrt Frankfurt-Süd, Richtung Stadtmitte, Kennedyallee Richtung Stadtmitte/ Zoo, Parkleitsystem Z, über Alte Brücke, Richtung Friedberg, in die Kurt-Schumacher-Straße geradeaus

### von Köln oder Hannover/Kassel

A66, Nordwestkreuz, Frankfurt-Miquelallee, Richtung Fulda, dritte große Kreuzung rechts abbiegen am Nibelungenplatz Richtung Stadtmitte, Parkleitsystem P und Z, in die Friedberger Landstraße geradeaus

### vom Hauptbahnhof

Alle S-Bahnen Richtung Frankfurt-Süd, Langen, Hanau, Darmstadt oder Offenbach und U4 Richtung Seckbacher Landstraße, Haltestelle Konstablerwache

### vom Flughafen

S8 Richtung Offenbach/Hanau, Haltestelle Konstablerwache

### from Munich or Basel

Motorway exit Frankfurt-Süd, direction Stadtmitte, Kennedyallee direction Stadtmitte/Zoo, Parkleitsystem Z, over Main river Alte Brücke, direction Friedberg into Kurt-Schumacher-Strasse straight ahead

### from Cologne or Hanover/Kassel

A66, Nordwestkreuz, Frankfurt-Miquelallee, direction Fulda, at 3rd. large crossroad turn right direction Stadtmitte, Parkleitsystem P and Z, into Friedberger Landstrasse straight ahead

### from main station

All S-Bahn lines (city train) directions Frankfurt-Süd, Langen, Hanau, Darmstadt or Offenbach and U4 direction Seckbacher Landstrasse, stop at Konstablerwache

### vom Flughafen

S8 direction Offenbach/Hanau, stop at Konstablerwache